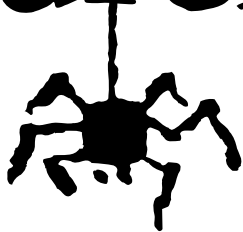


La Tarentule



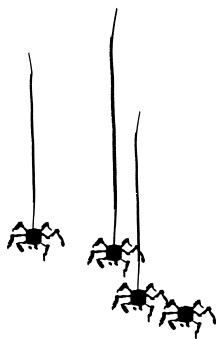
no 100 › octobre 2005

ouverture 2005 › 2006

› Vendredi 21 octobre 20h30

**Passion de la multitude / Théâtre et piano
luxe approximatif et capiteuse volupté**

Ecriture et mise en scène : Fermin Belza Gomez





Vendredi 21 octobre 20h30



Photographie : Pablo Fernandez

Passion de la multitude / Théâtre et piano luxe approximatif et capiteuse volupté

Les temps le demandent. Comme le froid le feu. Comme l'époque l'espoir. Comme l'impossibilité de se contenter. « Espoir », le mot même semble passéiste et évoque le temps d'avant le vocabulaire cynique fin de siècle de ce début de nouveau millénaire. Où rien ou bien peu n'a d'importance. Où tout est d'égale importance. Au mieux, le mot renvoie à une provocation; au pire, à une innocente blquette. Traiter de l'espoir en provocation, pourquoi pas? Il faut bien vivre avec son temps tout de même.

Oui, un travesti témoignera de l'espoir. Et le dernier sera, pour une fois, le premier. Ce n'est que justice, n'est-ce pas? Le dernier étant trop souvent, chez nous, le travesti. Celui qui au minimum déclenche le sourire sur son passage. Celui dont la vie se doit d'être la trame d'un drame de roman à l'eau de rose. Une tragédie avec ses rivières de Rimmel. Et bien ici rien de tel!





Avec en jeu, en voix et en notes

Sandra Bovay, Samuel Grilli, Daniele Pintaudi
et Sébastien Rotzer

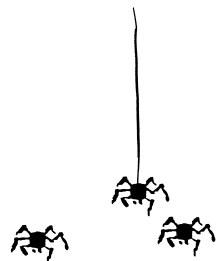
Pour les lumières, ombres et tout le reste

José Bouzas

Ecriture et mise en scène : Fermin Belza Gomez

Le travesti (travelo pour les puristes) - bien plus maquillé qu'un catcheur, bien moins qu'une geisha - nous parlera, avec assurance et surtout sans pathos, sur les notes d'un pianiste qui attend que le rideau s'ouvre enfin au public, d'une des hautes aspirations de l'humanité : la fraternité. Sur la trame de L'Evangile selon Saint Matthieu. Mais comment conjuguer Passion et travesti, Evangiles et Rimmel? (...)

Evangile, fraternité, espoir, travelo et piano, nous voilà bien! Mais parler d'espoirs et de fraternité aujourd'hui, n'est-ce pas un luxe? Il se peut que le théâtre le soit aussi alors (...)



P.P.
2024 St-Aubin/NE

La Tarentule
Centre culturel de la Béeroche
Case postale 359
2024 Saint-Aubin
www.tarentule.ch

Groupe de programmation
Marianne Gattiker
Tél. 032 835 32 80

Prix des places

Fr. 18.-, avec carte de membre ami Fr. 12.-
Apprentis/étudiants/AVS Fr. 12.-, enfants Fr. 6.-
Chômeurs: entrée libre. Les réductions ne sont accordées
que sur présentation d'une carte.

Location

Magasin Ribaux-Denis 032 835 28 38
de 8h à 12h de 14h à 18h30 (fermé le lundi)
et dès 19h30 le jour du spectacle au 032 835 21 41